

Иркутская область

Буллинг



Национальная
Социальная
Инициатива



СJM текущего сервиса

Шаг	Столкнулся с травлей	Уход в себя	Травля	Уход от реальности	Агрессивное поведение	Перевод в другой класс/школу
Потребность	Быть принятым	Безопасность	Защитить себя	Безопасность	Действие/прекратить	Получить помощь
Барьеры	Не доверяет взрослым, не рассказывает о травле. Негативный опыт общения продолжительное время	Ощущение одиночества	Напряжение, сомнения, не знает как действовать	Неспособность себе помочь, накопление агрессии	Не способен остановиться, радикальная позиция, возможен самый негативный сценарий	Возможное повторение проблемы
Эмоции						
Значимость шага	4	1	3	3	5	5

Первый этап «Система формирования нового школьного пространства»

ТОЧКИ БОЛИ

Я одинок	Не умею говорить о проблемах	Хочу быть нужным	Не чувствую, что могу на что-то повлиять	Не чувствую себя молодцом	Не умею выражать свои чувства	Не могу себя защитить	Не чувствую себя в безопасности	Не умею общаться	Не доверяю взрослым и не знаю, кто может помочь
----------	------------------------------	------------------	--	---------------------------	-------------------------------	-----------------------	---------------------------------	------------------	---



ПРОФИОАКТИЧЕСКИЕ МЕРОПРИЯТИЯ

Школьный ориентир	Социальный театр	Квест	Правила общения – «Хартия»	Обратная связь	Служба примирения	Шефство	Часы общения	Клубы по интересам	Взаимная ценность учеников и учителей
-------------------	------------------	-------	----------------------------	----------------	-------------------	---------	--------------	--------------------	---------------------------------------



ТРАНСФОРМАЦИЯ

Я знаю и понимаю, что я хочу	Я проявляюсь и действую	Я эмпатичен к себе и окружающим	Я осознаю свои зоны ответственности	Я открыт и хочу помогать окружающим	У меня высокий эмоциональный интеллект	Я уверен в себе	Я умею общаться	Я знаю в чем мой талант	Я чувствую себя в безопасности
------------------------------	-------------------------	---------------------------------	-------------------------------------	-------------------------------------	--	-----------------	-----------------	-------------------------	--------------------------------

Тестируемые подпрототипы



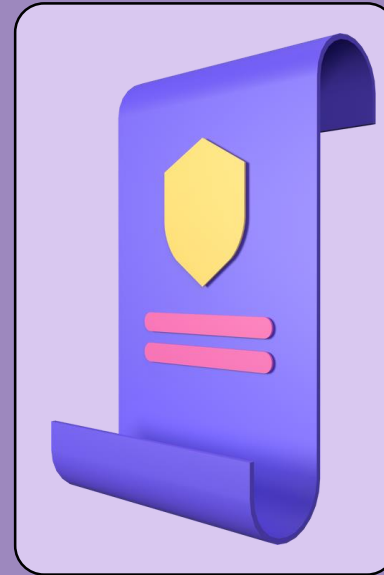
Школьный ориентир



Социальный театр



Квест



Правила общения – «Хартия»



Обратная связь

Результаты тестирования

Групповое тестирование мероприятий в пилотных учреждениях

1. **«Обратная связь»:** Каждый четвертый ученик хотел бы видеть изменения в психологическом климате школы.
2. **«Социальный театр»:** Важна дискуссия по итогу мероприятия, дети погружаются в разную степень.
3. **«Квест»:** Важно выдерживать временной интервал проведения, ученики теряют интерес.
4. **«Правила общения – Хартия»:** Не поддерживается всеми учениками, т.к. не принимали личного участия в формировании.
5. **«Школьный ориентир»:** Не все сотрудники школы готовы участвовать, необходимы установочные встречи с пед.составом в целях разъяснения механики.

Отзывы и комментарии:

«Школа была бы лучше, если бы были в моём классе адекватные одноклассники»

«Необычный спектакль с обычными учениками в ролях. Мама заплакала по-настоящему»

«Честно было очень весело»

«Научиться хорошо понимать и общаться с людьми»

«Была схема школы на которой были написаны кабинеты. Тогда ученики бы не путались куда идти»

Метрики пилота

Метод: онлайн опрос по структурированной анкете.

Выборка: учащиеся с 5 по 11 класса 57 и 19 школ г. Иркутска - опрошено 511 чел.

№	Наименование метрики	Описание	Показатель на входе	Показатель на выходе
1.	Вовлеченность	Количество учеников, которые дают обратную связь	313	198
2.	Оценка недели	Оценка самочувствия в школе за прошедшую неделю	53 % - позитивный эмоциональный фон 12 % - негативный	72 % - позитивный эмоциональный фон 10 % - негативный
3.	Личность в школьной среде	Участие в социальной жизни школы/класса	Оценка вовлеченности: 3.5 из 5 возможных	Оценка вовлеченности: 3.6 из 5 возможных
4.	Школьный ориентир	Знание о том, к кому обратиться за советом, поддержкой в школе	62% - да, знаю	71% - да, знаю